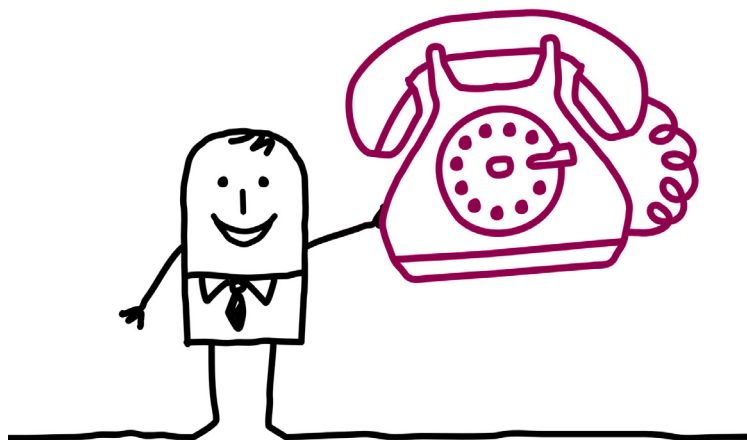




# 0800/96.065

## Call Center «Transports»

**Vous devez vous rendre à l'hôpital ou à un rendez-vous médical ? Appelez gratuitement notre centrale téléphonique au 0800/96.065. Nos conseillers organiseront votre déplacement au mieux : ambulance, véhicule sanitaire léger (VSL), chauffeurs volontaires,...**



Cet aperçu n'a qu'une valeur informative. Pour une description précise des droits et conditions, seuls nos statuts sont valables.

**Andenne**  
Rue du Commerce 37

**Auvelais**  
Rue M. Melchior 12

**Bastogne**  
Route de Neufchâteau 26

**Ciney**  
Rue du Commerce 136

**Couvin**  
Rue de la Marcelle 13/1

**Florenville**  
Place Albert 1<sup>er</sup> 62

**Gembloux**  
Place de l'Orneau 29

**La Louvière**  
Rue Hamoir 47

**Libramont**  
Avenue de Bouillon 16

**Marche-en-Famenne**  
Vieille Route de Liège 17

**Neufchâteau**  
Rue Lucien Burnotte 27

**Paliseul**  
Grand Place 34

**Virton**  
Rue des Combattants 27

Infos et horaires sur  
[www.munalux.be](http://www.munalux.be)  
[info@munalux.be](mailto:info@munalux.be)

Rue des Dames Blanches, 24 - 5000 Namur  
Tél. 081/250.760

Rue des Faubourgs, 29-31 - 6700 Arlon  
Tél. 061/230.770

Rue de la Poste, 6 - 6830 Bouillon  
Tél. 061/465.000

**jusqu'à 300 €  
remboursés**

pour vos déplacements chez  
le médecin ou à l'hôpital

**véhicule sanitaire léger (VSL)  
chauffeurs volontaires**

**taxi**

transport en commun

**voiture privée**

**ambulance** hélicoptère

**transport en commun**

voiture privée  
véhicule sanitaire léger (VSL)

**transport**

ambulance

**Munalux**  
MUTUALITÉ NEUTRE





## Interventions financières

Nous accordons des interventions financières pour vos déplacements médicaux.

### ■ Transport aérien urgent

Intervention jusqu'à 650 € par jour

### ■ Transport en ambulance

- Remboursement de 0,87 € par km ou forfait ville de 20 € pour un trajet au départ de ou vers un milieu hospitalier avec ou sans séjour

*Plafond de 250 € par jour - Parcours en dehors du territoire belge de max. 50 km - Un seul aller-retour par jour - Remboursements non cumulables avec les tarifs préférentiels accordés par nos 'ambulances conventionnées'*

- Pour les transports urgents (appels au 100/112), une intervention supplémentaire de 50% du coût brut est accordée.

### ■ Autres moyens de transport

Vers les cabinets de médecins spécialistes ou les centres hospitaliers :

- En voiture privée : remboursement de 0,12 € par km (*max. 35 €/jour*)
- En taxi : remboursement de 0,25 € par km ou forfait ville de 5 € (*max. 75 €/jour*)
- En véhicule sanitaire léger : remboursement de 0,25 € par km (*max. 75 €/jour*)
- En transport en commun: remboursement suivant tarif en vigueur basé sur un billet de chemin de fer 2<sup>ème</sup> classe (*max. 35 €/jour*)

*Si prestation par un spécialiste - Un seul aller-retour par jour - Plafond annuel de 200 € vers les centres hospitaliers et de 100 € vers les cabinets de médecins, soit un plafond global de 300 € - Parcours en dehors du territoire belge de max. 50 km (A/R)*

Dans le cadre de leur traitement de **chimiothérapie**, de **radiothérapie** ou de **dialyse**, les patients bénéficient d'une intervention spécifique (non cumulable avec les interventions ci-dessus) de 0,25€/km, quel que soit le moyen de transport.

*Dialyse: plafond de 60 km (A/R)*



## Tarifs préférentiels Ambulances conventionnées

Nous avons conclu des conventions avec plusieurs ambulanciers. Vous bénéficiez ainsi de tarifs très avantageux pour vos déplacements **non urgents**.

### Partenaires \* :

Ambulance Performance	Mettet	071/72.53.50
Ambulance Transports Services	Latour	063/42.39.06
Asbl Ambulance	Stavelot	080/44.68.46
Burg Ambulance	Athus	0800/24.222
Entraide & Solidarité	Nobressart	0479/54.60.31
New Ambu Semois	Lacuisine	061/31.23.12
Paramedical Team	Marche-en-Famenne	086/21.23.12
Param Services	Noisieux	0473/25.65.45

### Tarifs \* :

- Pour tout trajet de moins de 10 km : forfait de 61,47 €

- Pour tout trajet de plus de 10 km :

- Les 10 premiers kms (forfait) : 61,47 €
- À partir du 11<sup>ème</sup> km (par km) :
  - en ambulance normalisée : 0,86 €
  - en ambulance paramédicalisée : 0,89 € (à majorer de 11 €/h)
  - en ambulance médicalisée : 1,29 € (à majorer de 26,35 €/h)

*Si l'arrivée ou le départ est une clinique située en dehors de la province du Luxembourg, le transport sera facturé dès le premier kilomètre, selon le tarif ci-dessus et sans appliquer le forfait. - Un supplément peut être demandé pour une prestation effectuée la nuit, le dimanche ou jours fériés.*

- Temps d'attente : 25 € par 1/2 h

*La première 1/2 h d'attente est offerte.*



## Chauffeurs volontaires

Dialyse, radiothérapie, chimiothérapie, kiné, visite d'un conjoint hospitalisé,... Contactez-nous !

Notre équipe de chauffeurs volontaires assure votre déplacement vers l'hôpital ou un rendez-vous médical.

# 0800/96.065

### Tarifs \* :

- 0,34 €/km (min. 10 €)
- Possibilité de bénéficier d'une intervention financière supplémentaire (0,25€/km)



\* Au 01/01/2017